

LEGENDA

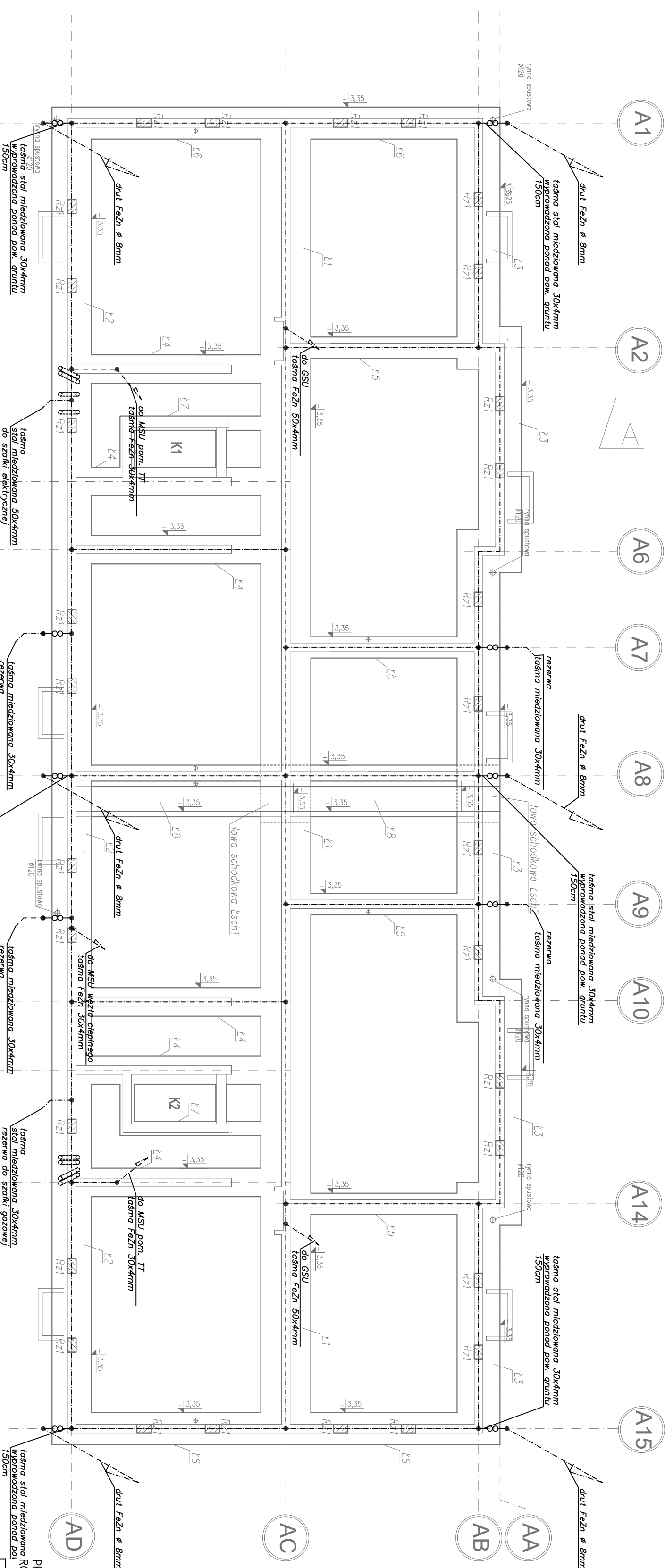
- - - - - taśma FeZn 30x4 – uzium fundamentowy (taśma miedziana 30x4)
- połączenie spawane
- OO-- złącze kontrolne

Instalacje odgromową i uziemiłącą należy wykonać zgodnie z arkuszami normy PN-EN 62305

Przewody odprowadzające pod izolacją termiczną należy układać w certyfikowanych rurkach grubościennych.

Taśmę FeZn należy układać w warstwie betonu o grubości min. 5cm. Nie może mieć kontaktu z gruntem. W przypadku wprowadzenia bednarki FeZn do gruntu należy zastosować bednarkę miedzianą 30x4. Połączenie elementów instalacji Cu i FeZn wykonać w warstwie betonu – należy zastosować złączka uniemożliwiające powstania ognia gwałtownego.

W punkcie przejścia z betonu do powietrza bednarka musi być chroniona przed korozją za pomocą izolacyjnych taśm lub rur termokurczliwych no odcinku 0,3 m.



PRZED PRZYSTĄPIENIEM DO REALIZACJI ZAPOZNAĆ SIĘ Z POZOSTAŁYMI PROJEKTAMI BRANŻOWYMI. WSZELKIE ROZBIEZNOŚCI ZGŁOSIĆ PROJEKTANTOWI CELEM DOKONANIA KOREKTY ROZWIĄZANIA PROJEKTOWEGO.

DECORO

arch. Izabela Sehn-Wójcik
Dzierżonów, Rynek 34/1
tel. (074) 831-01-77

NR RYS.

1E

TEMAT : PROJEKT BUDYNKU MIESZKALNEGO 24-RODZINNEGO POŁOŻONEGO W BIELAWIE

SKALA: 1:100

obiekt: Budynek mieszkalny 24-rodzinny
adres: Bielewa ul.Przemysłowa dz. bud. 570/4, 571/3, 571/4 obręb 0002 Południe
wraz z infrastrukturą techniczną na dz. nr 566, 569, 571/9, 571/2 obręb 0002 Południe
inwestor: TBS Bielewa Sp. z o.o.
adres: Bielewa , ul. Wolności 57

RYSUNEK :

RZUT INSTALACJI UZIEMIĄJĄCEJ

ZESPÓŁ PROJEKTOWY W SKŁADZIE

	SPECJALNOŚĆ	IMIĘ I NAZWISKO	nr upraw.	nr ewiden.	data	podpis
PROJEKTANT	ELEKT.	mgr inż. Marusz Zygmunt	379/005/10	DO5/IE/0127/11	06.10.2019	
SPRAWDZAJĄCY	ELEKT.	inż. Poweł Piotrowski	OP/L/0598/PWCE/10	OP/L/IE/0098/10	06.10.2019	